



Ausschussstatistik aus Hydra[®]

Whitepaper

Inhaltsverzeichnis

Warum eine extra Ausschussstatistik?.....2
 Über den Autor.....4
 © Copyright.....4

Warum eine extra Ausschussstatistik?

Hydra hat jede Menge Reports und Listen für die Analyse des Ausschuss. Warum brauche ich noch ein Programm?

Es ist wahr. Im MOC®, der Konsolanwendung für Hydra, sind bereits jede Menge Anwendungen zur Analyse des Ausschuss bereit.

Aber wäre es nicht schöner, wenn eine Anwendung

- alle benötigten Werte
- automatisch
- auf Knopfdruck
- im Wunschformat

zusammenstellen würde?

Bedenken Sie, wie viel Zeit Sie dafür benötigen, eine Auswertung zu erstellen, in der Sie alle Daten erst aus Hydra nach Excel übertragen müssen.

Ein Beispiel: Sie möchten den Ausschuss nach verschiedenen Kriterien ermitteln. Diese Kriterien werden fest hinterlegt und müssen nicht mehr jedes Mal eingegeben werden. Dadurch erreichen Sie einen hohen Grad an Vergleichbarkeit der Daten über die Monate.

Folgende Auswahlmöglichkeiten sind vorstellbar

- Maschinen
- Maschinengruppen
- Auftragsarten
- Arbeitsschritte
- Personen
- Zeitraum
- Schichten
- Umfang etc.

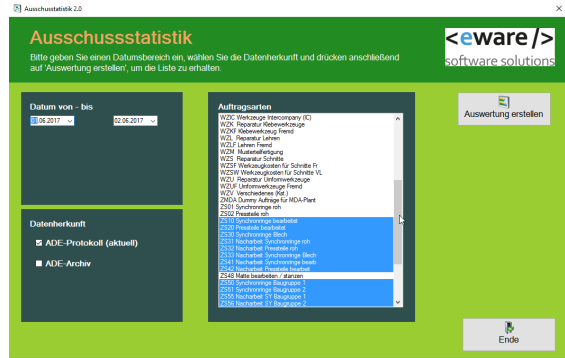


Abbildung 1: Die Auswahlmöglichkeiten Zeitraum, Umfang und Auftragsarten

Das Programm ermittelt die Daten aus Ihrer Produktionsdatenbank und stellt diese nach Ihren Wünschen zusammen. Dabei kann die Ausgabe auf verschiedene Arten erfolgen.

Sie können aus verschiedenen Ausgabezielen wählen.

- Microsoft Excel
- Lotus 1-2-3
- Microsoft Word
- PDF-File
- Sofortdruck
- Mailanhang als PDF File
- und viele andere Möglichkeiten noch.

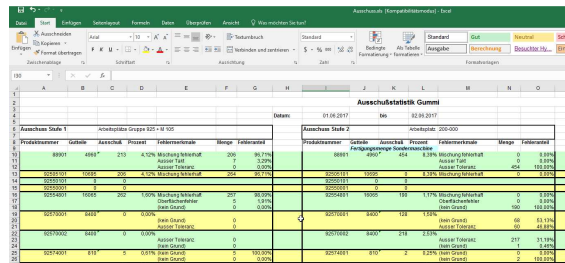


Abbildung 2: Die ermittelten Zahlen werden in diesem Beispiel direkt in Excel ausgegeben. Dabei bestimmen Sie das Aussehen der Auswertung.

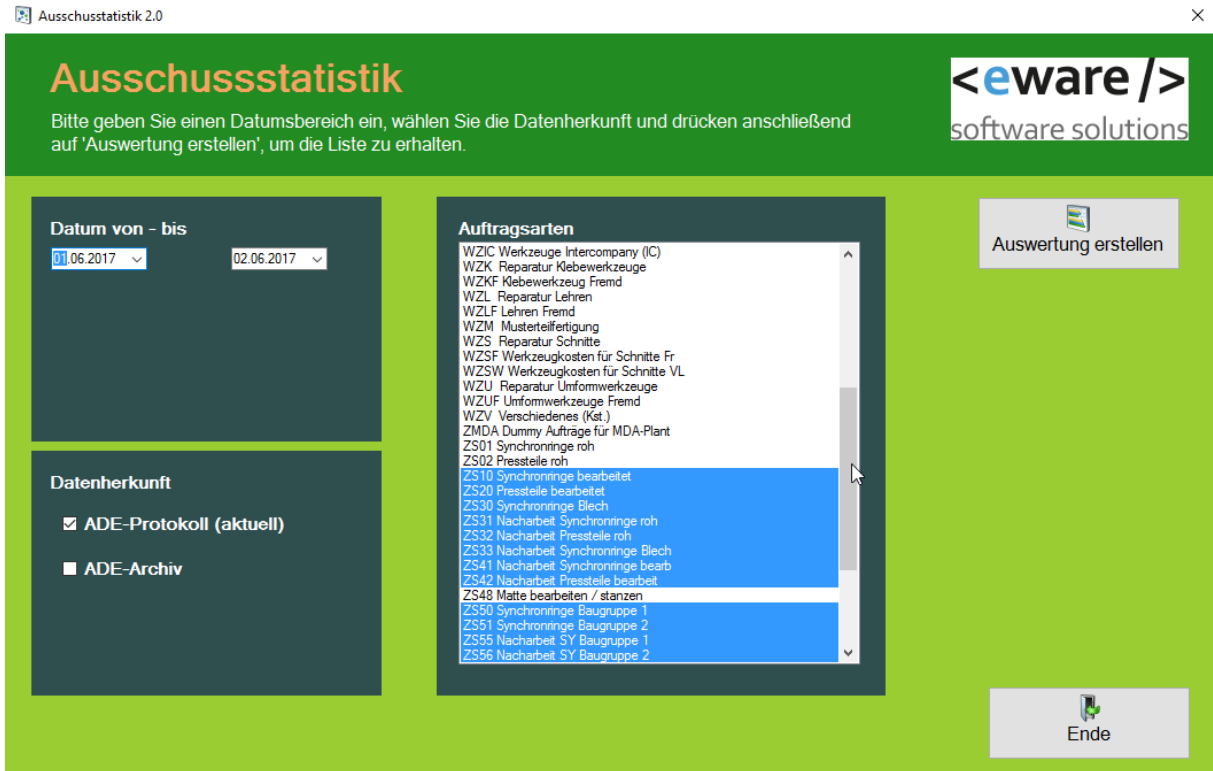


Abbildung 3: Die Auswahlmöglichkeiten Zeitraum, Umfang und Auftragsarten. Die Maschinen, die analysiert werden sind in diesem Beispiel hartcodiert und müssen nicht jedes Mal neu eingegeben werden.

Ausschusstistik Gummi													
Datum: 01.06.2017 bis 02.06.2017													
Ausschuss Stufe 1						Ausschuss Stufe 2							
Arbeitsplätze Gruppe 925 + M 105						Arbeitsplatz: 200-000							
Produktnummer	Gutteile	Ausschuß	Prozent	Fehlermerkmale	Menge	Fehleranteil	Produktnummer	Gutteile	Ausschuß	Prozent	Fehlermerkmale	Menge	Fehleranteil
88901	4960	213	4,12%	Mischung fehlerhaft	206	96,71%	88901	4960	454	8,39%	Mischung fehlerhaft	0	0,00%
92505101	10695	206	4,12%	Mischung fehlerhaft	284	96,71%	92505101	10695	0	0,00%	Mischung fehlerhaft	454	100,00%
92550101	0	0	0,00%	Ausser Toleranz	0	0,00%	92550101	0	0	0,00%	Ausser Toleranz	0	0,00%
92550001	0	0	0,00%	Ausser Toleranz	0	0,00%	92550001	0	0	0,00%	Ausser Toleranz	0	0,00%
92554801	16065	262	1,60%	Mischung fehlerhaft	257	98,09%	92554801	16065	190	1,17%	Mischung fehlerhaft	0	0,00%
				Oberflächenfehler	5	1,91%					Oberflächenfehler	0	0,00%
				(kein Grund)	0	0,00%					(kein Grund)	190	100,00%
92570001	8400	0	0,00%	(kein Grund)	0	0,00%	92570001	8400	128	1,50%	(kein Grund)	68	53,13%
				Ausser Toleranz	0	0,00%					Ausser Toleranz	60	46,88%
92570002	8400	0	0,00%	(kein Grund)	0	0,00%	92570002	8400	218	2,53%	Ausser Toleranz	217	31,19%
				Ausser Toleranz	0	0,00%					(kein Grund)	1	0,46%
92574001	810	5	0,61%	(kein Grund)	5	100,00%	92574001	810	2	0,25%	(kein Grund)	0	0,00%
				(kein Grund)	0	0,00%					(kein Grund)	2	100,00%

Abbildung 4: Die ermittelten Zahlen werden in diesem Beispiel direkt in Excel ausgegeben. Dabei bestimmen Sie das Aussehen der Auswertung. Die Maschinennummern waren vorgegeben. Es gibt Maschinen die in dem linken Block und Maschinen, die im rechten Block zusammengefasst werden.

Wie geht es weiter?

Wir haben den Bedarf an einer Auswertung, die jeden Monat die Ausschusszahlen aufbereitet. Wie gehen wir vor?



Kontaktieren Sie die eWare GmbH,
Alexander.Schmidt@ewaregmbh.de.

Wir besprechen die gewünschte Funktionsweise Ihrer Auswertung und ermitteln vollkommen unverbindlich und kostenlose die aufzuwendende Zeit für die Erstellung und die Tests Ihrer Auswertung.

Ich freue mich auf Ihre Nachricht.



Alexander Schmidt
as@ewaregmbh.de
Telefon 0175/16 12 685

Über den Autor

Alexander Schmidt,
Baujahr 1965 ist Senior Programmierer der eWare GmbH.
Er erlernte den Beruf „Datenverarbeitungskaufmann“ als Auszubildender bei der DATEV e.G. in Nürnberg, Ein Studium der Wirtschaftswissenschaften folgte.
Anschließend programmierte er viel für den Jahrtausendwechsel. Seit 2001 ist er Geschäftsführer der eWare GmbH und betreut Kunden aus Wirtschaft und Industrie mit Software, die nicht von der Stange ist.



Alexander Schmidt
as@ewaregmbh.de
Telefon 0175/16 12 685

© Copyright

Dieses Dokument wurde am 30.8.2017 von der eWare GmbH erstellt. Abdruck nur nach vorheriger Genehmigung.

Hydra ist ein eingetragenes Warenzeichen der mpdv Mikrolab GmbH. AIP, ctwin, PDM (Produktionsdatenmanager) sind Teile der Hydra Software.

Windows, Excel, Word und Visual Studio sind eingetragene Warenzeichen der Microsoft Deutschland GmbH.

Lotus 1-2-3 ist ein eingetragenes Warenzeichen von IBM.